

PROGETTO ESECUTIVO ACQUEDOTTO
BARASSON-MORGUENA E POTENZIAMENTO
ACQUEDOTTO DE LA COUTA

OPERE IN CONGLOMERATO CEMENTIZIO ARMATO

(RIFERIMENTO ELENCO PREZZI 21.2)

TEL. 0165 361082 - FAX 0165 361039 - edj@netvallee.it

PROGETTO : FEBBRAIO 2010

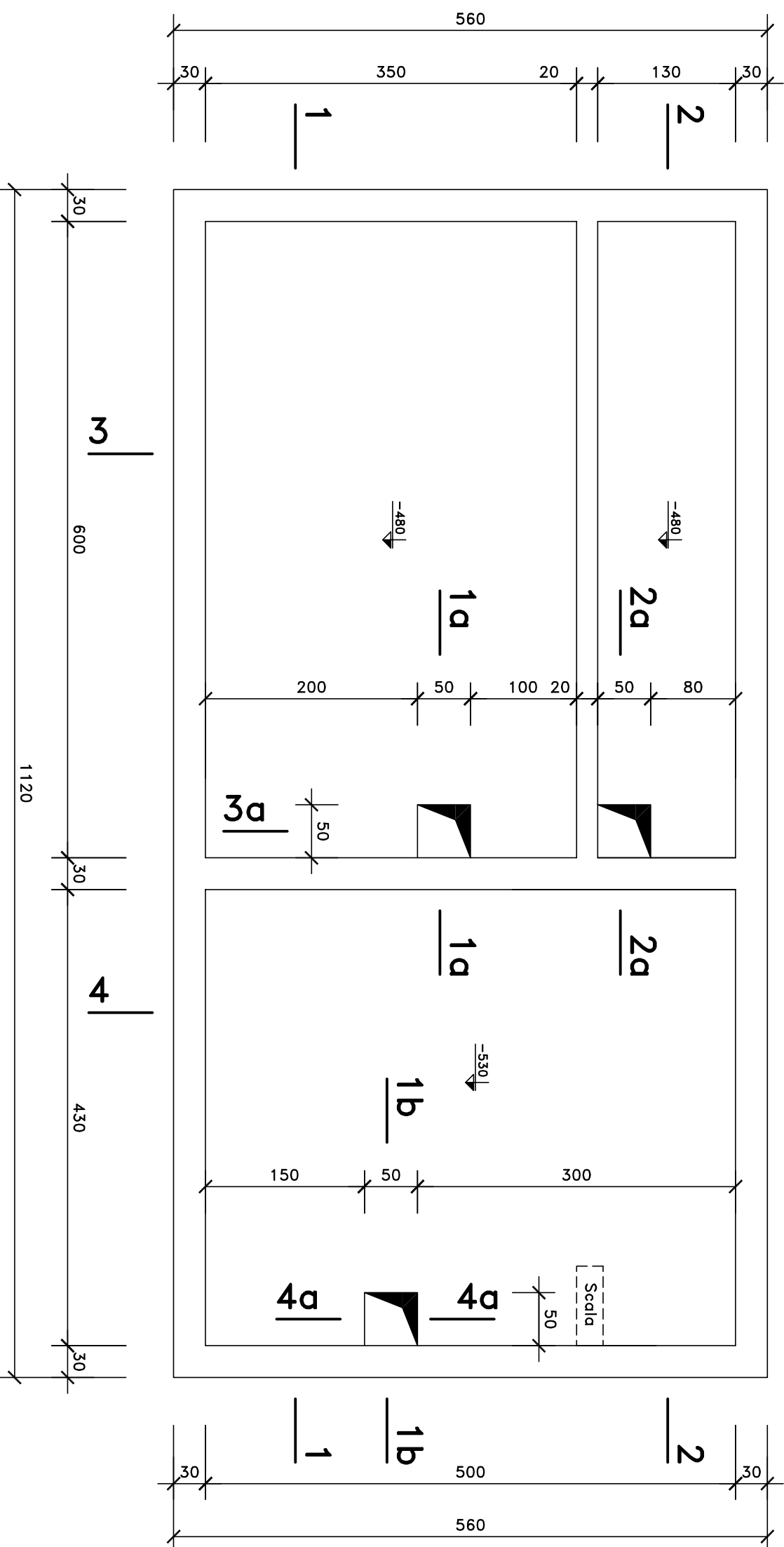
MATERIALE DI BASE		
Cementi (EN 197-1)	CEM I 32,5	CEM I 42,5
Acqua	Conforme UNI EN 1008	
Aggregati	Conforme UNI EN 12620 e UNI 8520	
Aditivi	Nemmeno non consentiti, ore autorizzati dalla DL, conforme EN 934-2 maggio 2002	

[illegible]

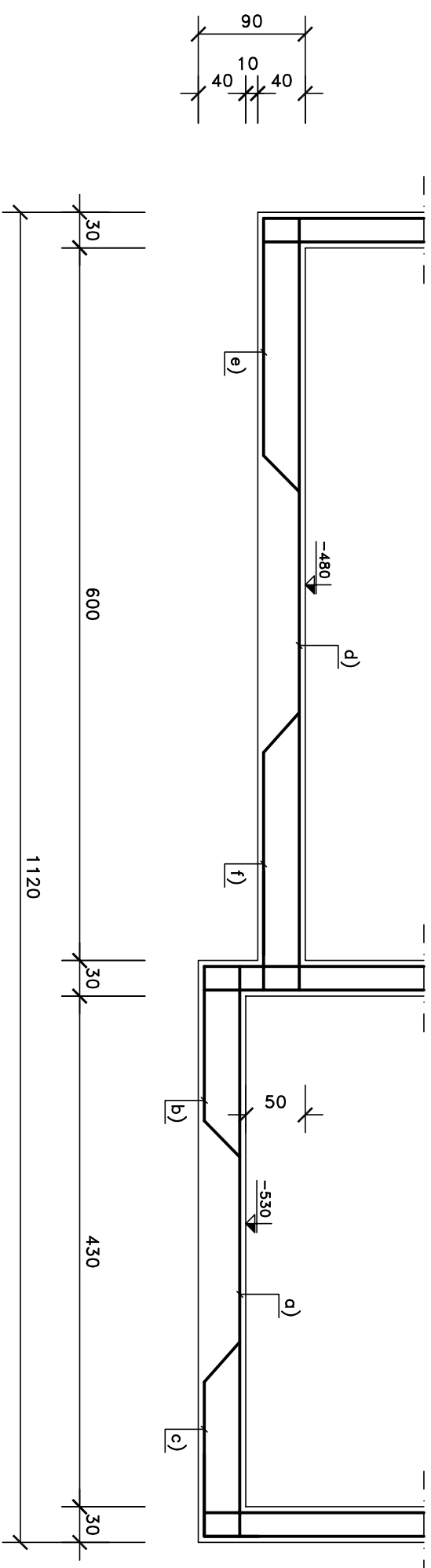
ACCOMO	TENSIONE DI SVERNAMENTO	TENSIONE DI ROTTURA	PROPRIETÀ MECCANICHE
Per cemento armato laminato a caldo, ad adherenza migliorata e confondibile in stabilimento di produzione	B450C	$f_k > 450 \text{ N/mm}^2$ $f_k > 540 \text{ N/mm}^2$	Accertamento secondo UNI EN ISO 15630-1 e UNI EN ISO 15630-2

TENSIONE SUL TERRENO	$\sigma_1 = 0.15 \text{ N/mm}^2$
----------------------	----------------------------------

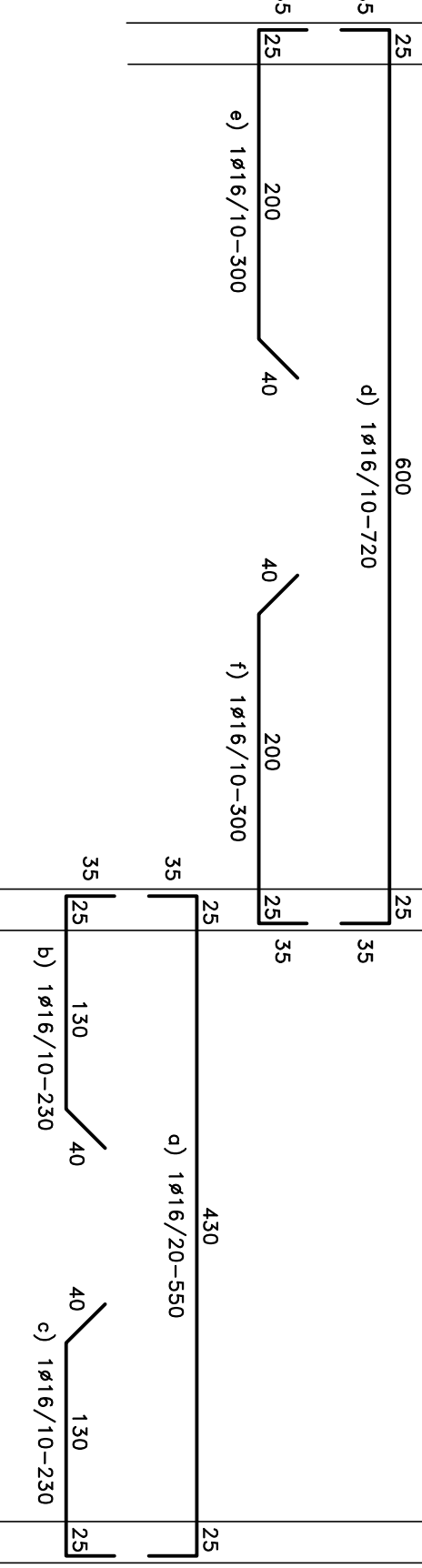
NOTE	
1	contributo in specie in contante
2	nel bilancio della prima e nell'ultimo del piano di ripopolazione nelle specie di 20 cm
3	deprezzi i contanti erano contati zero
4	vedere i deprezzamenti durante i primi
5	in corrispondenza delle quote di ogni deprezzo contabile semestrale (25.000 lire)
6	verificare la posizione dei litri e le deprezzazioni di tutto il secondo box, specie 3 mm, con cambio di litralità in contante



SEZIONE 2-2



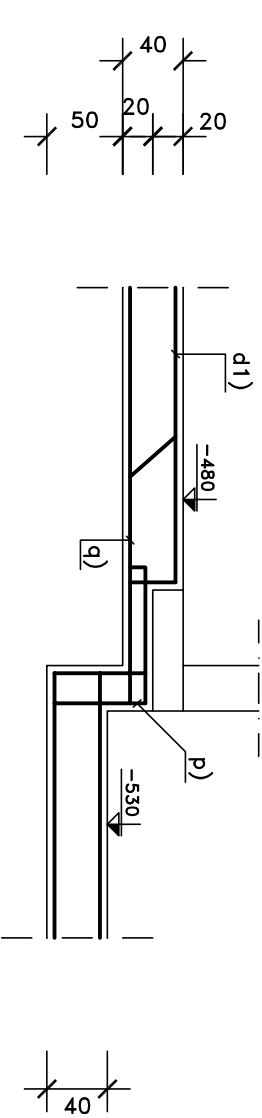
SEZIONE 2a-2c



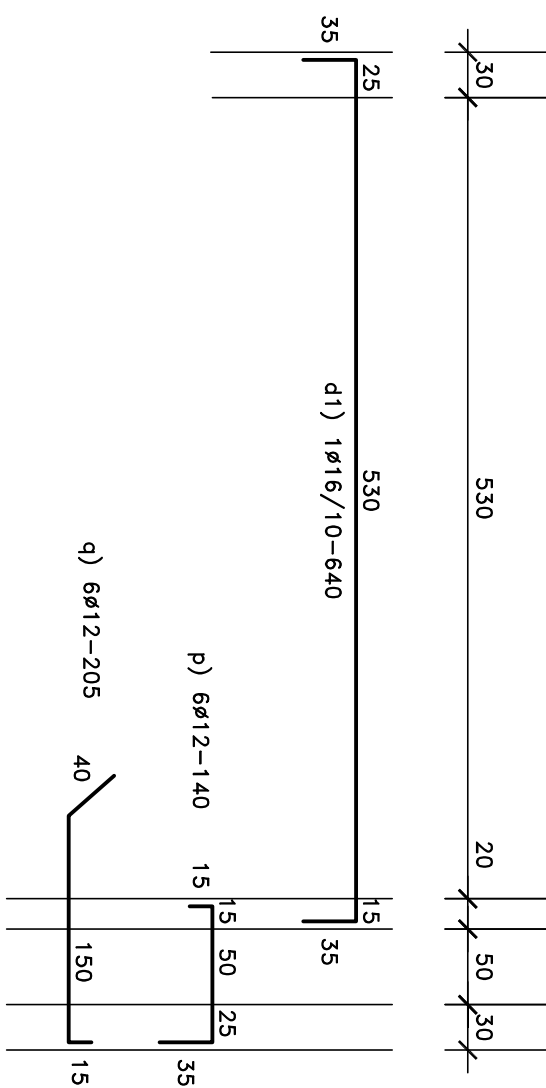
NOTA: Sul foro disporre i fori ed aggungere i fori

sotto indicato

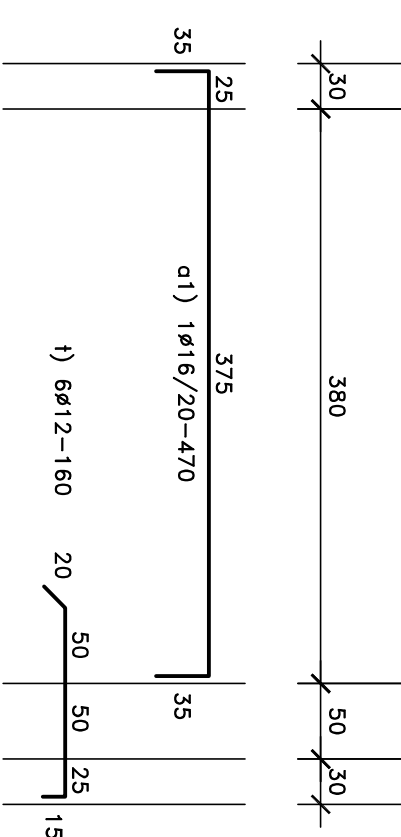
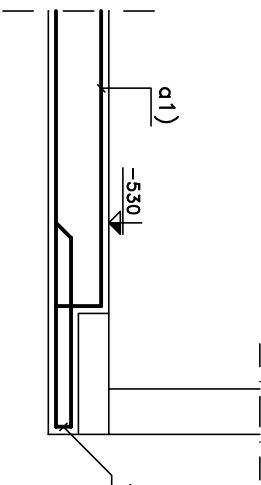
NOTA: Sul foro disporre i ferri d) come sotto indicato ed aggiungere i ferri p) q)



SEZIONE 1b-1b



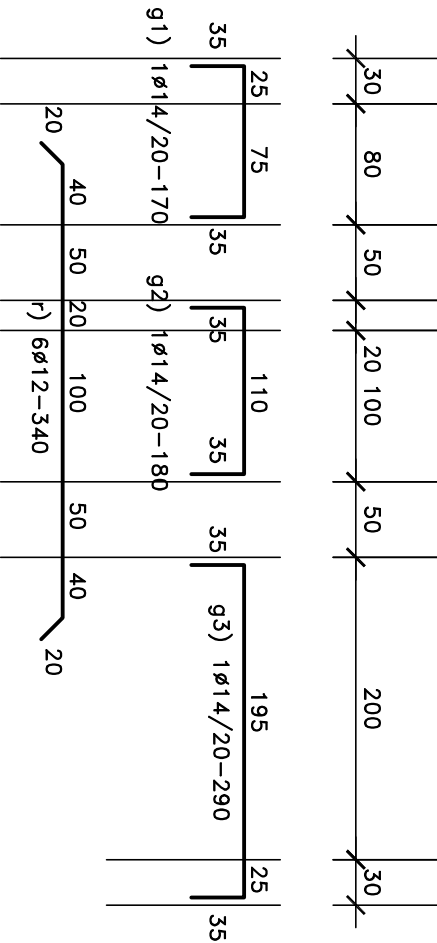
NOTA: Sul foro disporre i ferri a1) come sotto indicato ed aggiungere i ferri b)



Technical drawing of a door frame assembly. The drawing shows a cross-section of the door and frame. The door is labeled '2)' and the frame is labeled '1)'. The door has a width of 40 and a height of 100. The frame has a width of 100 and a height of 100. The door is shown in a closed position, with the handle and lock mechanism visible. The frame is shown in a cross-section, with the door leaf and frame leaf clearly defined. The drawing is a technical illustration, likely for a patent or technical manual.

SEZIONE 3a-3a

NOTA: Sui fori disporre i ferri g1) g2) g3) come sotto indicati ed aggiungere i ferri r)



35	25	180	40	40	180	25	35
	m)	$1816/10=280$			n)	$1816/10=280$	

SEZIONE 4a-4a

NOTA: Sul toro disporre i ferri 11) 12) come sotto indicati ed agglungere i ferri 5)

